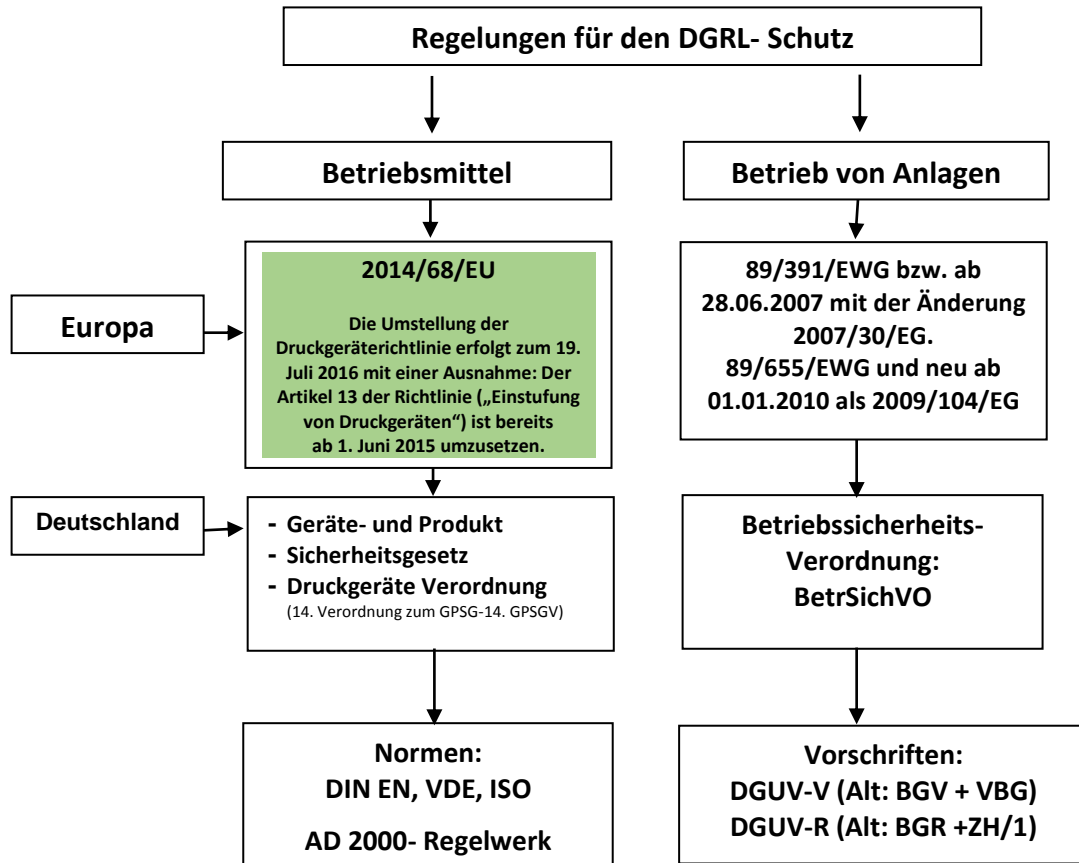
	Vergleich der Anforderungen: Umsetzungsmatrix für Druckbehälter und für Rohrleitungen	DGRL
---	--	------

1	Das Konformitätsbewertungsverfahren nach der DGRL 2014/68/EU
----------	---

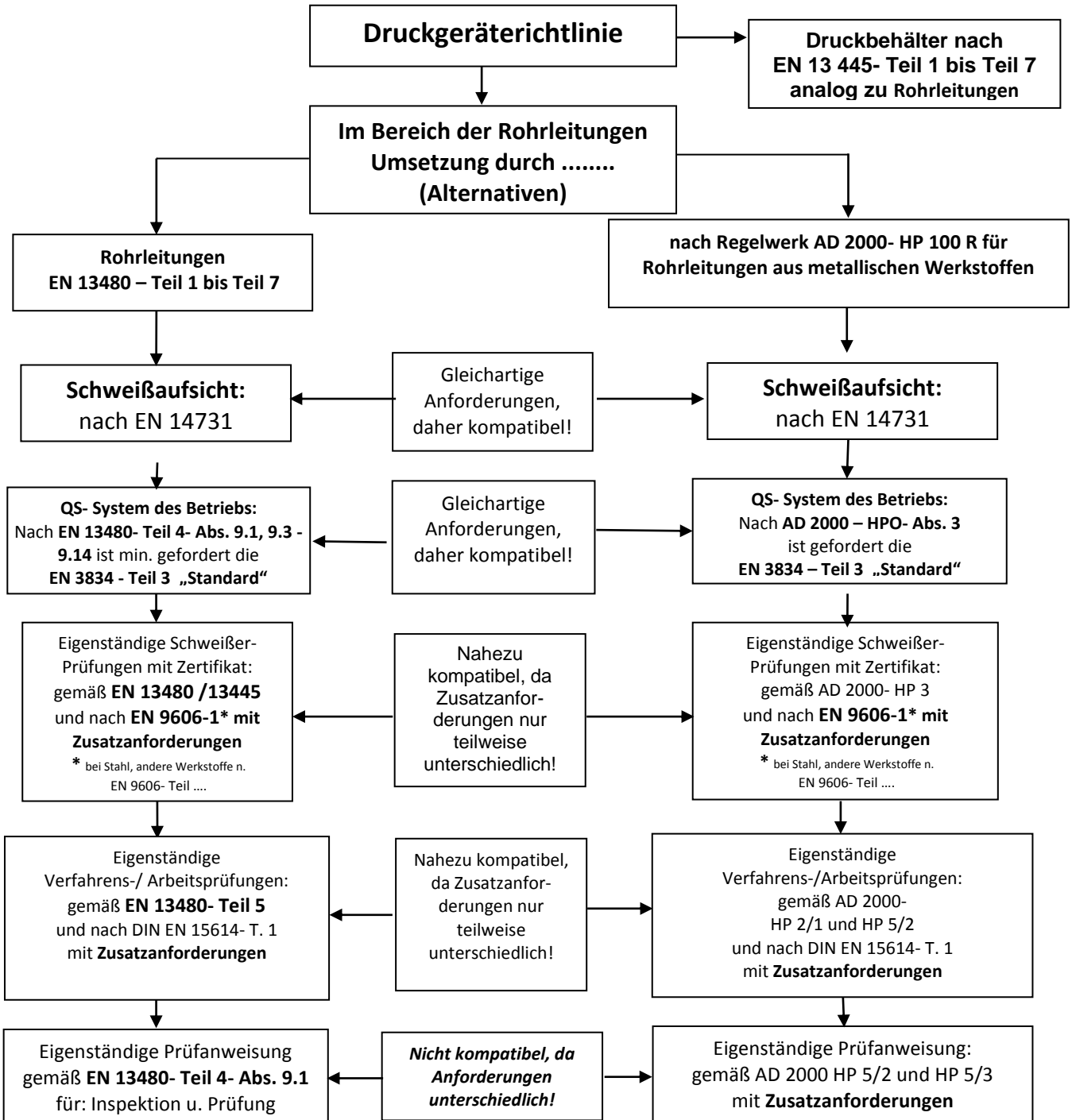
Das Konformitätsbewertungsverfahren nach der Druckgeräte- Richtlinie 2014/68/EU stellt sich dabei folgendermaßen dar:



89/391/EWG: Richtlinie gültig seit 1992 über die Durchführung von Maßnahmen zur Verbesserung der Sicherheit und des Gesundheitsschutzes der Arbeitnehmer bei der Arbeit 2007/30/EG-Änderung obiger Richtlinie mit Wirkung zum 28.06.2007 in Teilabschnitten – nicht in Gänze

Alt: 89/655/EWG: Neu ab 2010: 2009/104/EG: Richtlinie über Mindestvorschriften für Sicherheit und Gesundheit bei Benutzung von Arbeitsmitteln durch Arbeitnehmer.

2
Umsetzungsmatrix zur Druckgeräterichtlinie 2014/68/EU - Rohrleitungen



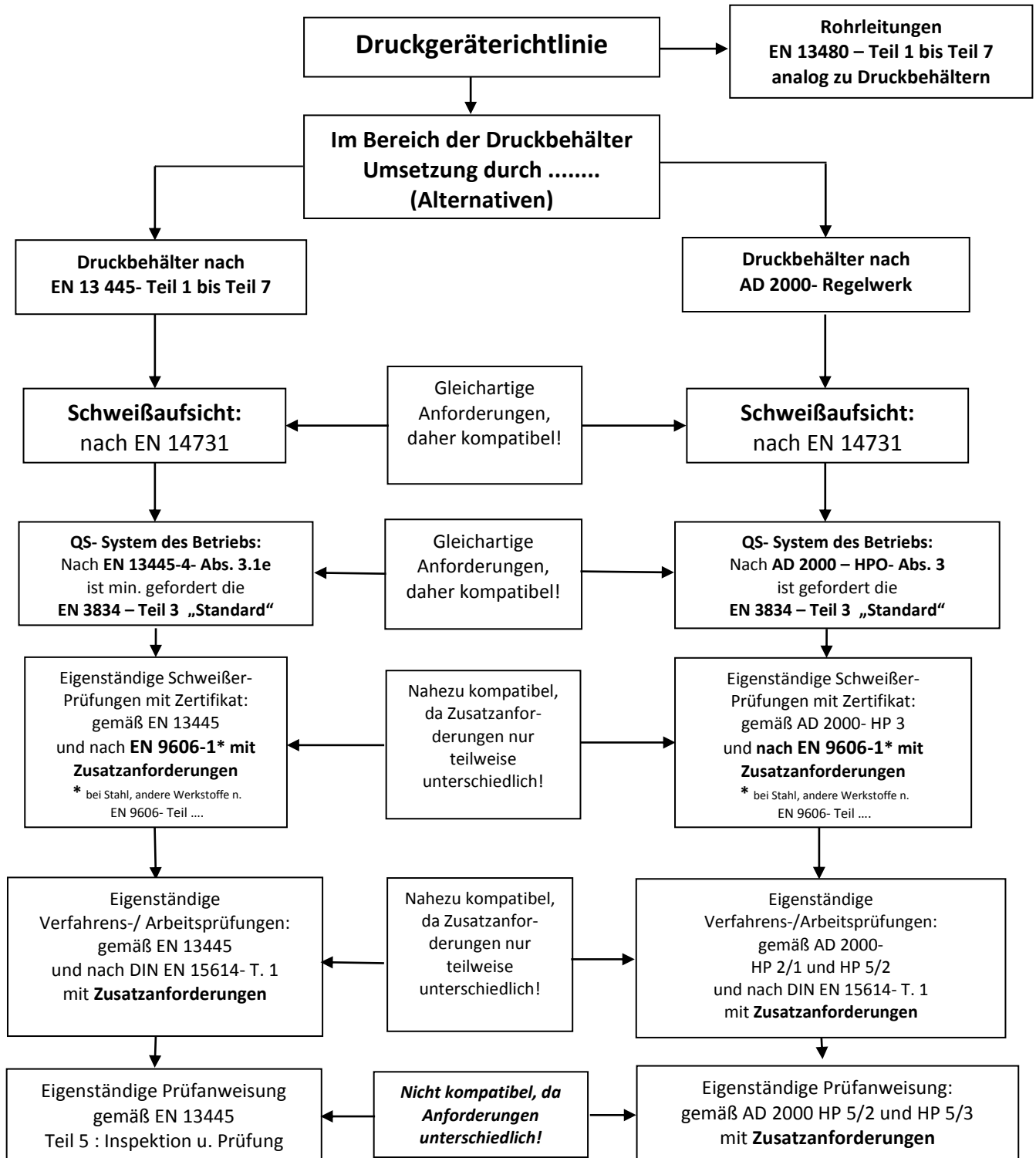


Vergleich der Anforderungen: Umsetzungsmatrix für Druckbehälter und für Rohrleitungen

DGRL

3

Umsetzungsmatrix zur Druckgeräterichtlinie 2014/68/EU - Druckbehälter





Vergleich der Anforderungen: Umsetzungsmatrix für Druckbehälter und für Rohrleitungen

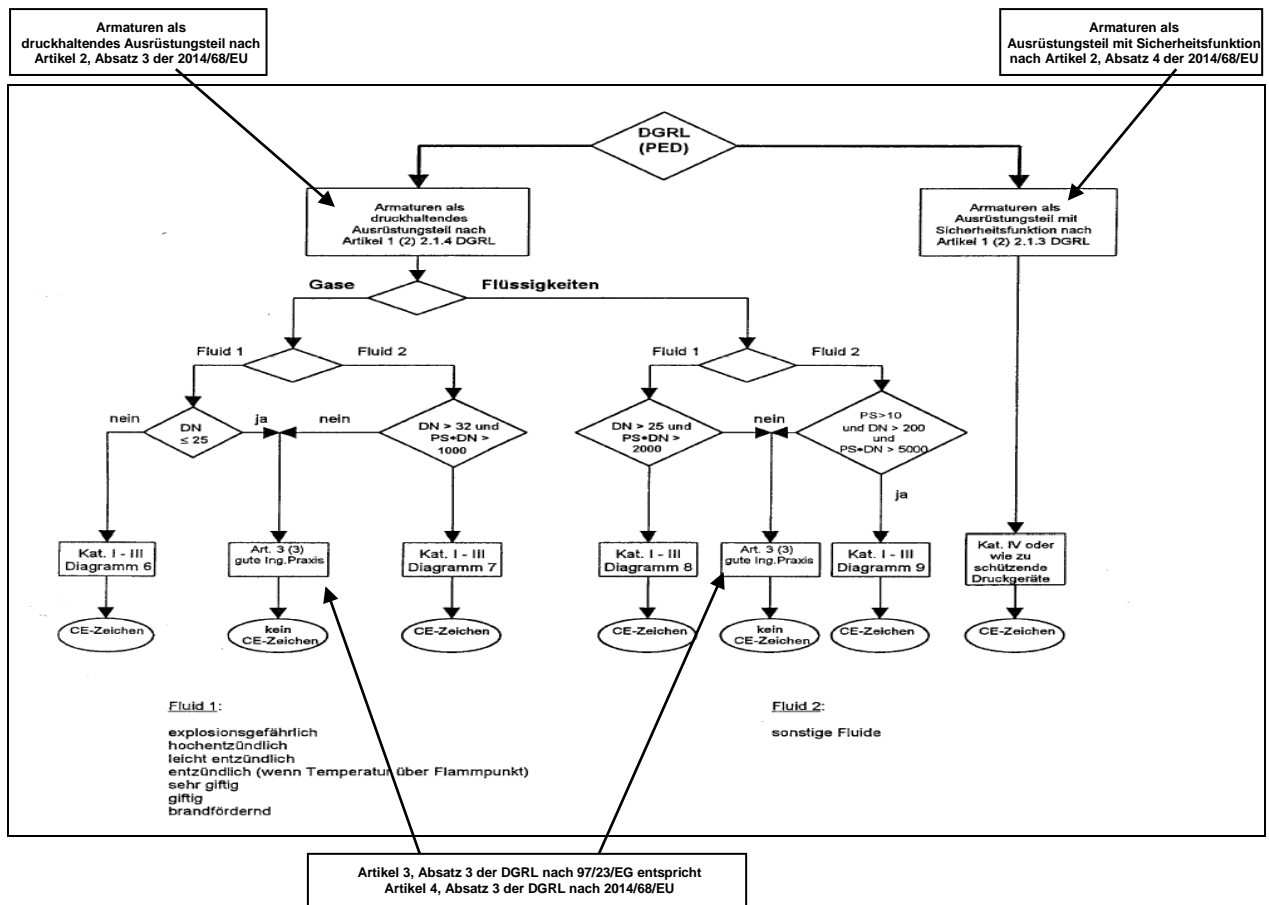
DGRL

4

Geltungsbereich aufgrund der CE- Kennzeichnungsregeln nach DGRL für
Armaturen DGRL 2014/68/EU sowie der alten 97/23/EG

Die CE- Kennzeichnungsregeln für Armaturen sind in Artikel 18 und 19 der DGRL 2014/68/EU festgelegt.

Details hierzu siehe nachfolgendes Diagramm:



1. Ableitung: Bei allen nachfolgenden Fluiden erfolgt **keine** CE- Kennzeichnung!

Gase, Fluid 1, **DN ≤ 25 mm**
Gase, Fluid 2, **DN ≤ 32 mm**

Flüssigkeiten, Fluid 1, **DN ≤ 25 mm**
Flüssigkeiten, Fluid 2, **DN ≤ 200 mm**

2. Ableitung: Bei allen nachfolgenden Fluiden erfolgt **eine** CE- Kennzeichnung!

Gase, Fluid 1, **DN > 25 mm**
Gase, Fluid 2, **DN > 32 mm**

Flüssigkeiten, Fluid 1, **DN > 25 mm**
Flüssigkeiten, Fluid 2, **DN > 200 mm**