

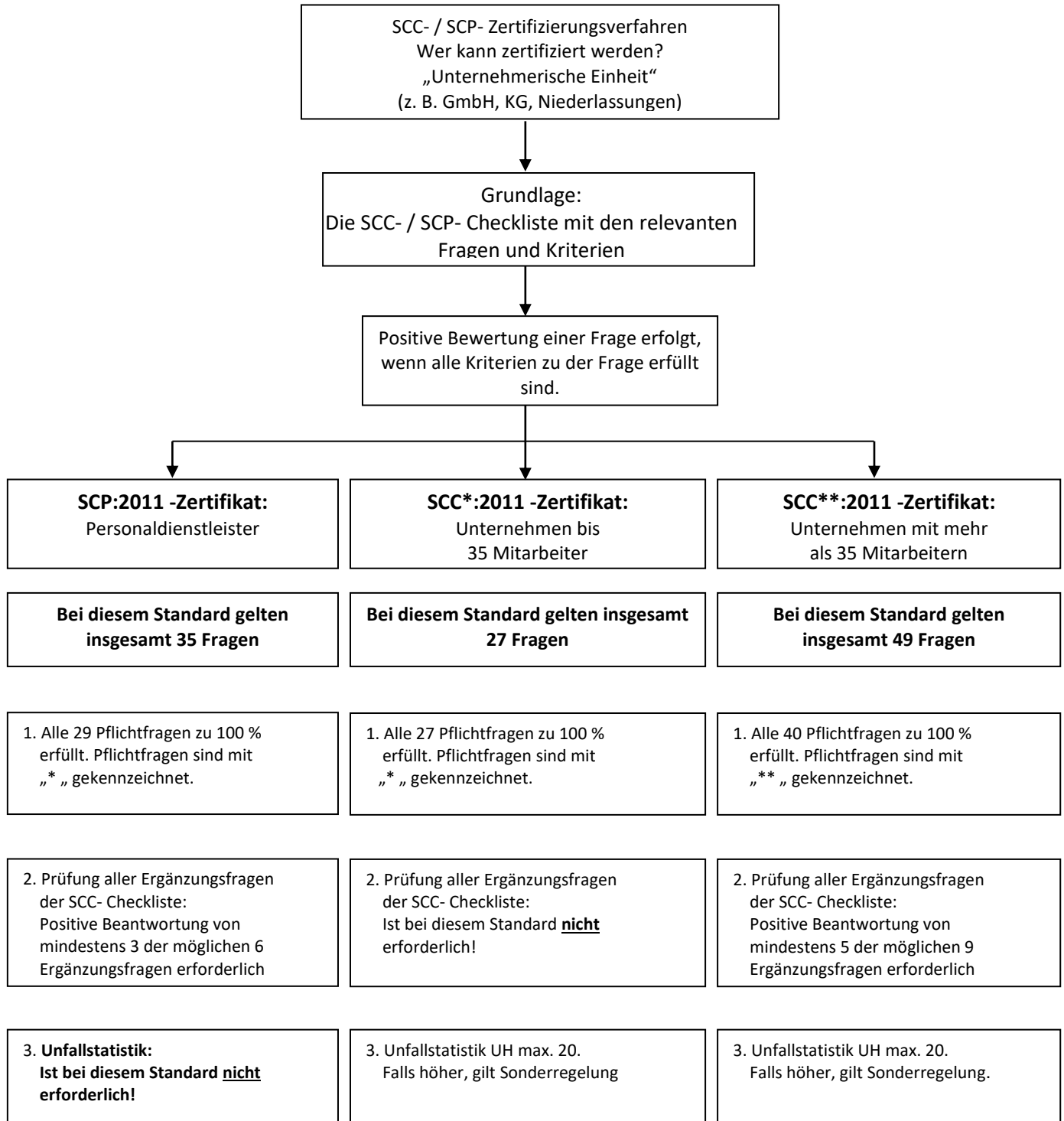


# Aufbau und Anforderungen der Sicherheitsnormen SCC\*:2011, SCC\*\*:2011 und SCC<sup>P</sup>:2011 sowie SCP:2011

SCC / SCP

**1**

## Die Anforderungen in der Übersicht: Stand der Normen Version 2011





**Aufbau und Anforderungen der  
Sicherheitsnormen  
SCC\*:2011, SCC\*\*:2011 und  
SCC<sup>P</sup>:2011 sowie SCP:2011**

SCC / SCP

**Achtung:**

1. Unternehmen, die weniger als 35 Mitarbeiter beschäftigen, jedoch Subunternehmer (Werkvertrag) für technische Dienstleistungen einsetzen, benötigen das SCC\*\*!
2. Hat eine Firma als „juristische Einheit, z.B. GmbH oder KG“ mehr als 35 Mitarbeiter, ist grundsätzlich nach SCC\*\* zu zertifizieren, auch wenn nur Niederlassungen oder organisatorische Einheiten dieses Unternehmens mit weniger als 35 Mitarbeitern zertifiziert werden sollen!

Neu ist die Möglichkeit der uneingeschränkten Zertifizierung für Tätigkeiten in der „Petrochemie“, die eine Verschärfung bei der Anzahl der Pflichtfragen bedeutet bei gleicher Anzahl der Gesamtfragen wie bei SCC\*\*.

2

**Die Anforderungen SCC\*\*:2011 und SCC<sup>P</sup>:2011 als Vergleich**

**SCC\*\*:2011 -Zertifikat:**

Unternehmen mit mehr  
als 35 Mitarbeitern

**Bei diesem Standard gelten insgesamt  
49 Fragen**

1. Alle **40** Pflichtfragen zu 100 %  
erfüllt. Pflichtfragen sind mit  
„\*\*“ gekennzeichnet.

2. Prüfung aller Ergänzungsfragen  
der SCC- Checkliste:  
Positive Beantwortung von  
mindestens **5** der möglichen **9**  
Ergänzungsfragen erforderlich

3. Unfallstatistik UH max. 20.  
Falls höher, gilt Sonderregelung.

**SCC<sup>P</sup>:2011-Zertifikat:**

Unternehmen mit mehr  
als 35 Mitarbeitern

**Bei diesem Standard gelten  
insgesamt auch 49 Fragen**

1. Alle hier **44** Pflichtfragen zu 100 %  
erfüllt. Pflichtfragen sind mit  
„<sup>P</sup>“ gekennzeichnet.

2. Prüfung aller Ergänzungsfragen  
der SCC- Checkliste:  
Positive Beantwortung von  
mindestens **3** der möglichen **5**  
Ergänzungsfragen erforderlich

3. Unfallstatistik UH max. 20.  
Falls höher, gilt Sonderregelung.